

TPXとHRFZ-SiのTHzレンズを供給しています。

1. TPXレンズ



標準仕様

材質	TPX
レンズタイプ	平凸、両凸
対応径	100mmまで
径公差	+/-0.25mm
有効径	90%以上
EFL公差	+/-1%
スクラッチ/ディグ	80/50
面精度	理想球、面より+/-0.01偏差

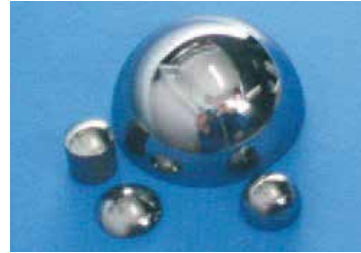
標準有効焦点距離

No.	径	EFL
	mm	
1	25.4	25.0
2	25.4	50.0
3	25.4	100.0
4	25.4	200.0
5	38.1	50.0
6	38.1	75.0
7	38.1	100.0
8	38.1	150.0
9	38.1	200.0
10	50.8	50.0
11	50.8	75.0
12	50.8	100.0
13	50.8	150.0
14	50.8	200.0

※すべてのEFLは300 μ mでの数値です。THz域(30-3000 μ m)と可視域の屈折率分散によるEFL偏差は製造時公差との比較において無視するものとします。

最大厚さ30mmまで対応します。

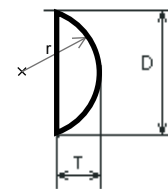
2. HRFZ-Siレンズ



標準仕様

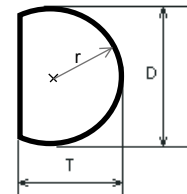
材質	HRFZ-Si
レンズタイプ	spherical, hyper-hemispherical, hemispherical, hypo-hemispherical, bullet
対応径	2-100mm
径公差	+/-0.1mm
有効径	90%以上
スクラッチ/ディグ	80/50
面精度	理想球、面より+/-0.01偏差

※ARコーティング対応可能



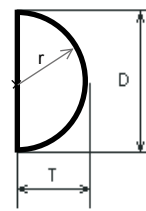
$$T < D/2$$

Hypo-Hemispherical



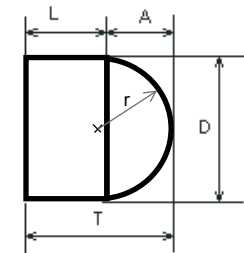
$$T > D/2$$

Hyper-Hemispherical



$$T = D/2$$

Hemispherical



$$T = L + A, \text{ where } A \leq D/2$$

Bullet

HRFz-Siはメニスカスレンズも供給しています。

標準仕様

材質	HRFZ-Si
レンズタイプ	メニスカス
対応径	150mmまで
径公差	+0.0/-0.1mm
厚さ公差	+/-0.1mm
厚み端ばらつき	0.05mm以下
有効径	90%以上
スクラッチ/ディグ	80/50
EFL公差	+/-1%

※ARコーティング対応可能



標準有効焦点距離

No.	径	EFL
	mm	mm
1	25.4	25.0
2	25.4	50.0
3	25.4	100.0
4	25.4	200.0
5	38.1	50.0
6	38.1	75.0
7	38.1	100.0
8	38.1	150.0
9	38.1	200.0
10	50.8	25.0
11	50.8	50.0
12	50.8	75.0
13	50.8	100.0
14	50.8	150.0
15	50.8	200.0

※すべてのEFLは300 μ mでの数値です。THz域(30-3000 μ m)と可視域の屈折率分散によるEFL偏差は製造時公差との比較において無視するものとします。

他のサイズ、凹メニスカスも供給可能です。